

Cristina Chapier Poumailloux

J'aborde la notion de l'aide et de soutien. L'espèce compagne est une notion importante dans mon approche envers ce qui m'entourne à l'intérieur comme à l'extérieur. J'interroge nos rapports aux vivants et aux non vivants. De plus, le covid a été un moment décisif dans ma pratique car la traversée de la solitude m'a permis de prendre conscience des différentes cohabitations entre le monde végétal, animal, manufacturé (contrôlé par l'homme) et les restes...

Dans mon travail je cherche à créer des sensations via des matières que je récolte. La question de la synesthésie parle d'union et cela est important. Toucher avec les yeux. C'est ce qui se passe quand je vois mes formes qui commencent à apparaître.

J'ai un travail d'atelier et je m'interroge sur le geste du « care » qui accompagne les restes que je récolte. Il y a une empathie, une affection, une ambiguïté, un trouble qui se présente dans les formes et ce qui les constitue. Un bon nombre de matières sont issues du quotidien.

À travers ma pratique, je réalise des moulages d'objets comme la béquille dans des formes singulières, elles fonctionnent en famille, elles se connaissent mais sont autonomes.

L'objet a perdu son utilité. Il est fabriqué en paraffine et en coquille d'œuf, dans le but de renforcer l'idée de la fragilité. Il est essentiel pour moi de discuter du soutien.

Quelles sont nos faiblesses, nos béquilles?

De plus, mon geste trouve une répétition dans le faire, puis vient un état méditatif où la question du souvenir est assez présent. Chaque recherche aboutit à des expériences vécues où je puise dans les ressources restantes.

Quelles traces l'être humain peut-il laisser derrière lui?

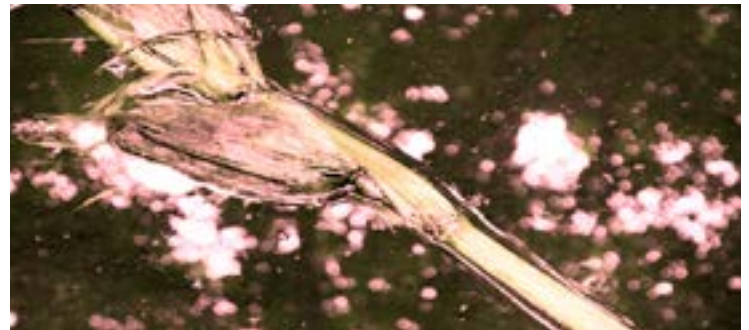
Je suis intrigué par l'aspect fantomatique et la non-cohabitation entre les différentes espèces. J'ai réalisé une gravure sur bois manufacturé, en reproduisant un collage de deux images qui communiquent.

Dans cette approche, on observe les formes traversées par l'humain, en l'absence de l'être humain. Quelles sont les choses que l'humain contrôle et quelles sont celles qu'il ne contrôle pas?

Mais 2022

9:43

vimeo.com/user196740827/



16:30 , 2023



Vue d'installation.

Plaque en métal poli, récolte de joué d'enfants manufacturé.

LICHEN.CO 2022

4min48

vimeo.com/user196740827/

Par son étymologie, le lichen évoque le mot lécher.
Cette vidéo contemplative propose un état de rehydratation
d'un élément végétale qui se lie à la peau humaine.





Vue de l'accrochage DNA.

Plâtre 1m70 de Hauteur et 1m de large.

SANS TITRE, 2021



Format 16/9. 2m40 sur 1m. Representation de la Déliciosa Monstera. Une de mes plantes d'intérieur. Aquarelle sur papier Craft. Recherche autour de la circulation du vivant autour d'un monde malade.

Longueur 2m50 & Hauteur 1m30.

SANS TITRE , 2020

Moulage en Résine. Pile de journaux en plâtre.



SANS TITRE , 2020



Structure en plâtre, armature en bois, grille en fer.
1mètre 20.

LOVE SHACK , 2021

Torchis, armature en bambou, bois d'acacia
mur en pierre sèche.
Chantier participatif en Bretagne.





CHOU I LOVE YOU (2023)



Boite animale, poils canins.
1Msur1M.
& pièce florale en
céramique.



L'objet a perdu son utilité.

Il est fabriqué en coquille d'œuf et paraffine dans le but de renforcer l'idée de la fragilité.

Armature tige en métal.



Vue de l'accrochage DNSEP. 2024



C ramique. Eau. Bassine. Lumi re.
Repr sentation de 200 petites figes.
Il a trop plu un  t , les figes n'ont pas port 
leurs fruits.

2024





Planche Hêtre manufacturée, impression en relief à la graveuse laser. 1mètre sur 1mètre60. Collage de 2 images.
Ville abandonnée (Chengdu) suite à une invasion de moustique & chien domestique.
Constat d'une non cohabitation inter-espèces. 2024



Tapis de Yoga, Poils Canins, Papiers Journaux.

2024



Structure immersive en poils canin.

2024



C ramique pi ce florale, cuivre, poils canins.
Sable noir

2024



PVC, oeillets, serflex. Céramique, vertèbre émaillé. Suspension.

2024



Atelier avec la balise.
Projet participatif
avec des enfants de 8
à 13 ans.
Eco- print.

2024